



PROGRAMMATION HIVER 2022

Inscriptions sur place du 3 au 30 janvier!

Lundi au vendredi de 18h00 à 20h30

Inscriptions en ligne dès le 13 décembre!

Par carte de crédit seulement

Début de la session le 17 janvier jusqu'au 29 avril

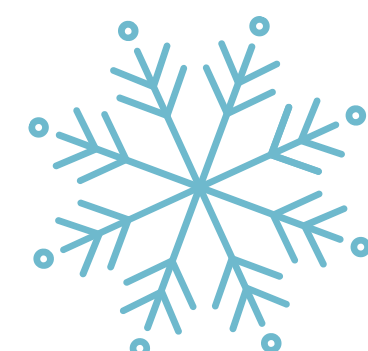
Pour plus d'informations, écrivez-nous à secretariat.lsh@hotmail.com



530, rue du Couvent
Montréal, 514-872-2334

www.loisirssaint-henri.org

Une réalisation des Loisirs Saint-Henri
en partenariat avec l'arrondissement du Sud-Ouest



Le Sud-Ouest
Montréal 



Les Loisirs Saint-Henri sont heureux de vous présenter la programmation pour l'hiver 2022, offerte par du personnel qualifié à un prix modique et compétitif.

DESCRIPTION DES ACTIVITÉS

BASKET-BALL (25\$)

L'activité comprend une période de réchauffement, plusieurs ateliers d'initiation et de perfectionnements ainsi qu'une période de jeu lors de chaque cours.

Lundis

6 à 8 ans : 16h à 17h

9 à 12 ans : 17h à 18h



New!

CLUB D'ÉCHECS

(Gratuit avec carte de membre - 5\$)

Une activité d'échecs gratuite ouverte à tout public enfants comme adultes. Une activité libre d'échecs est offerte ainsi que des cours d'initiation et perfectionnement avec un professeur.

Mardis

Ouvert à tous : 18h à 19h

CIRQUE (70\$)

Un professeur spécialisé en cirque développe chez les participants la maîtrise de l'acrobatie, de la jonglerie et de l'équilibre.

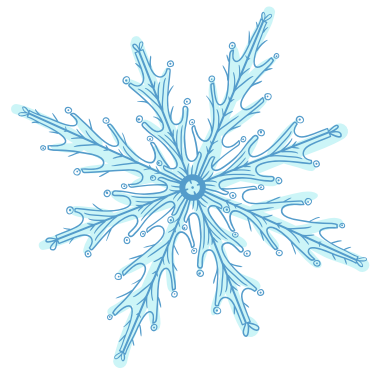
(Bâton diable, rola bola, fil de fer etc.)

Le cours commence le 31 janvier!

Un spectacle aura lieu le **30 avril**.

Mardis

6 à 12 ans : 18h à 19h



SOCCER (25\$)

L'activité comprend une période de réchauffement, plusieurs ateliers d'initiation et de perfectionnements ainsi qu'une période de jeu lors de chaque cours.

Mercredis

6 à 8 ans : 16h à 17h

9 à 12 ans : 17h à 18h



ATHLÉTISME (25\$)

Des entraînements multidisciplinaires supervisés par un professionnel qui initiera les enfants aux différents types de courses (endurance, sprint, relais, etc.), de sauts (longueur et hauteur), ainsi qu'au lancer du poids. Possibilité de participer à des compétitions selon l'évolution de la pandémie.

Jeudis

8 à 12 ans : 16h45 à 17h45

New!

Parcours de Motricité (35\$)

Une activité amusante pour vous et votre enfant qui permettra de développer les capacités motrices à l'aide de parcours et matériel. Inscrire l'enfant seulement, chaque enfant doit être accompagné d'un adulte.

Jeudis

2 à 5 ans : 9h15 à 10h

10h00 à 11h45

PASSEPORT VACCINAL

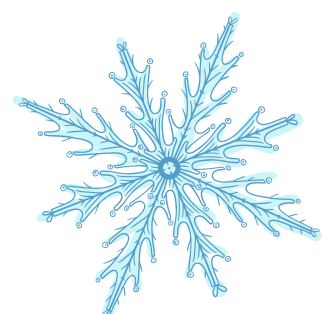
Les participants de **13 ans et +** doivent présenter leurs passeports vaccinaux avec une carte d'identité avec photo pour pouvoir participer aux activités. Les mesures sanitaires en vigueur sont disponibles sur le site internet des Loisirs Saint-Henri.



Enfants

DANSE HIP-HOP (70\$)

Les enfants apprendront à maîtriser le rythme et les mouvements de ce courant de danse très populaire. En plus des pas de danse, les participants réaliseront une chorégraphie pour le spectacle final le samedi 30 avril 2022.

**Vendredis****6 à 8 ans : 18h à 19h****9 à 12 ans : 19h à 20h****12 ans et + : 20h à 21h****HOCKEY COSOM****(Gratuit avec carte de membre - 5\$)**

Une activité de hockey libre supervisé par un animateur. Le matériel est prêté (bâton, lunettes, équipements de gardien).

*Le port des lunettes de sécurité est obligatoire pour jouer.

Vendredis**6 à 8 ans : 16h à 17h****9 à 12 ans : 17h à 18h****New! Cuisine (25\$)**

Des ateliers de cuisine pour développer les aptitudes de nos futurs cuisiniers. Les enfants pourront goûter leurs plats et ramener leurs recettes à la maison.

**Samedis****9 à 12 ans : 10h-11h30****New! DANSE JAZZ HIP-HOP (70\$)**

Les enfants apprendront à maîtriser le rythme et les mouvements de ce courant de danse très populaire. En plus des pas de danse, les participants réaliseront une chorégraphie pour le spectacle final le samedi 30 avril 2022.

Samedis**5 à 12 ans : 14h à 15h****New! DANSE Latine Parent-Enfant pour tous (70\$)**

Transmettez les bienfaits de la danse en partageant un moment privilégié avec votre enfant. Que vous soyez un parent, un grands-parents ou un membre de la famille, ces cours sont faits pour vous. Vous allez vous amuser, tout en développant une complicité avec votre enfant

Samedis**6 à 12 ans: 15h à 16h**

(Le coût comprends une place pour un parent et un enfant. Des frais de 10\$ par enfants supplémentaires)

**SPECTACLE**

Les activités de danse et de cirque présenteront un spectacle le 30 avril 2022 au Centre Saint-Henri.

CAMP DE JOUR 2022

Chers parents, notre camp de jour se déroulera du 27 juin au 19 août. Selon les mesures sanitaires en vigueur, nous reprendrons enfin les sorties hebdomadaires.

Inscription en ligne sur Amilia à partir du **1 Mars**

Inscription sur place : **6-7-8 Mai**

Tarifs:

Frais d'inscription 40\$ Service de garde: 40\$ /sem.

Semaine de camp de jour : Régulier 70\$ /sem.

Danse Hip-Hop 80\$ / sem.



Hockey Cosom (85\$ / 12 sem.)

Activité d'hockey-cosom libre à l'École Ludger-Duvernay. Les places sont limitées.

Lundis-Mardis-Mercredis-Jeudis

18h30 à 20h30

20h30 à 22h30



CLUB D'ÉCHECS

(Gratuit avec carte de membre - 5\$)

Une activité d'échecs gratuite ouverte à tout public enfants comme adultes. Une activité libre d'échecs est offerte ainsi que des cours d'initiation et perfectionnement avec un professeur.

Mardis

Ouvert à tous : 18h à 19h



Cardio-Boxe (70\$)

Le cardio-boxe est un cours très dynamique d'une durée d'une heure qui vous permettra de solliciter tous les muscles de votre corps. Une série d'entraînements et des mouvements simples empruntés à la boxe, vous permettra de travailler votre système cardiovasculaire tout en tonifiant votre musculature. Bienvenue aux débutants.

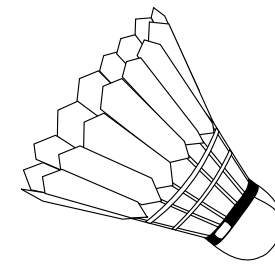
Samedis

16h-17h



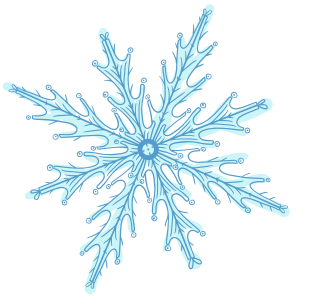
Badminton Libre 40\$

Une activité de badminton libre. Venez-jouer dans une atmosphère détendue.



Mardis

10h-12h



Locations sportives

Vous voulez louer un gymnase pour pratiquer votre sport entre amis ?

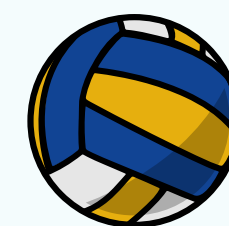
Nos installations conviennent à des sports comme le Basket, Soccer, Volleyball, Badminton, Hockey-Cosom et d'autres

Contactez-nous pour connaître nos disponibilités par courriel:
adj.direction.lsh@hotmail.com

Tarifs:

Gymnase simple: 85\$ / 2h taxes

Gymnase double: 120\$/2h

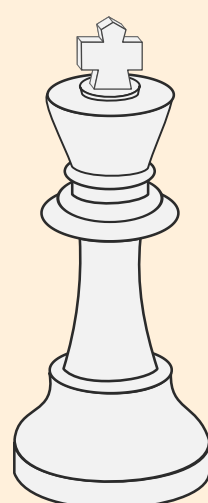


Échecs en plein air 15ème édition

Du 14 mai au 18 septembre, venez disputer des parties échecs dans le parc Daisy-Peterson Sweeney. Une activité familiale avec du jeu libre et des cours d'échecs en extérieur donnés par des passionnées.

Mardis
16h-20h

Samedis-Dimanches
11h-17h



Adultes

RÈGLEMENTS

Inscriptions en ligne

Du samedi 13 décembre au samedi 31 janvier 2022

Sur internet sur notre la plateforme sécurisée Amilia (par carte de crédit seulement)

Inscriptions sur place

Lundi au vendredi du 3 au 28 janvier 2022 de 18 h à 20h 00 (Argent comptant, débit ou crédit)

Au Centre Saint-Henri, 530 rue du Couvent au 2e étage

DÉBUT DES COURS : 17 janvier 2022 excepté le cirque qui commence le 1 février 2022.

Aucune inscription par téléphone.

Pour vous inscrire, vous devez avoir :

Votre carte d'assurance-maladie valide ;
L'argent comptant ou une carte de débit interac

Politique de remboursement:

Avant le début du 1er cours : 90 %

Avant le début du deuxième cours : 75 %

Après le début du deuxième cours : 50 %

*Aucun remboursement après le troisième cours et la carte de membre est non-remboursable.

Assemblée générale 2022

Les Loisirs Saint-Henri vous invite à notre assemblée générale le 13 septembre 2022 de 18h30- 20h30



Carte de membre:

La carte de membre au coût de 5,00 \$ est obligatoire pour pouvoir participer aux activités gratuites le mardi et vendredi. Elle est valide pour la session d'automne et d'hiver de l'année scolaire en cours.

Modifications d'horaire

Il est recommandé de vérifier l'horaire des cours et des lieux avant de vous présenter, car il se pourrait qu'il y ait des changements avec préavis.

Un cours pourra être repris à la fin de la session s'il a été annulé pour des raisons hors de notre contrôle.

Inscriptions tardives et jumelage de groupe

Nous pourrions accepter des inscriptions tardives selon les disponibilités dans les cours (informez-vous par téléphone 514-872-2334).

Si le nombre d'inscriptions dans un cours est insuffisant, l'activité peut être annulée ou deux groupes peuvent être jumelés. Par ailleurs, le responsable de l'activité peut pour différentes raisons, être remplacé.

Politique COVID

Un guide concernant les mesures prises pour le Covid est disponible sur le site internet et sera envoyé à chaque participant. Les mesures sanitaires doivent être suivies pour la santé et sécurité de tous.

(lien : <http://loisirssaint-henri.org/activites/>)

