



Règlements Camp de jour

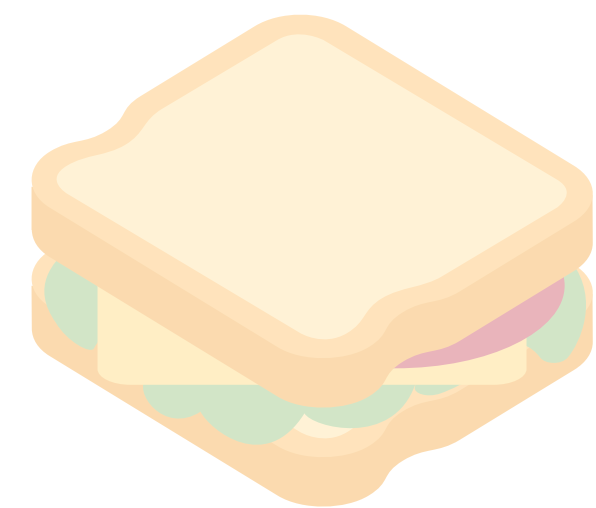
À AVOIR EN TOUT TEMPS

- Lunch froid dans une boîte à lunch avec « ice pack »
- Maillot de bain et serviette
- Crème solaire
- Tenue sportive et souliers de courses fermés obligatoires
- Sac à dos
- Chandail de camp obligatoire lors des sorties
- Chapeau ou casquette

Le respect

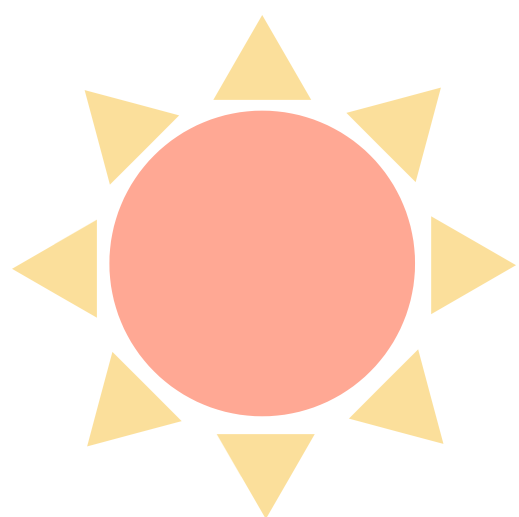
- Respect des animateurs et des animatrices;
- Respect des enfants les uns envers les autres;
- Avoir un langage approprié envers tous;
- Respect des lieux et du matériel fourni;
- Respect des heures d'ouverture et fermeture du camp de jours et du service de garde;
- L'intimidation et la cyber intimidation envers les autres enfants et adultes est tolérance zéro qu'elle soit: verbale, physique, psychologique, discriminatoire, sexiste, raciste

La participation aux activités proposées par les animateurs est exigée pour le bon déroulement du groupe.



Consignes

- Ne pas flâner dans les toilettes et garder les lieux propres;
- Se déplacer calmement;
- Toujours avertir son moniteur avant d'aller aux toilettes;
- Garder ses jouets personnels ou ses objets électroniques à la maison;
- Laisser son argent de poche à la maison, il est interdit d'en avoir en sa possession;
- Attendre la permission de son animateur pour toucher au matériel;
- Aider à ranger le matériel à la demande de l'animateur;
- S'appliquer de la crème solaire à la demande de son animateur;
- Demeurer calmement assis avec son groupe pendant les collations et le dîner;
- Manger son lunch sans partager de nourriture avec les autres enfants;
- Il est obligatoire d'avertir son animateur avant de quitter le camp de jour pour aller à la maison;
- L'enfant sera retourné à la maison si l'on détecte la présence de poux;
- Il est défendu pour les enfants de prendre l'ascenseur sans un adulte.

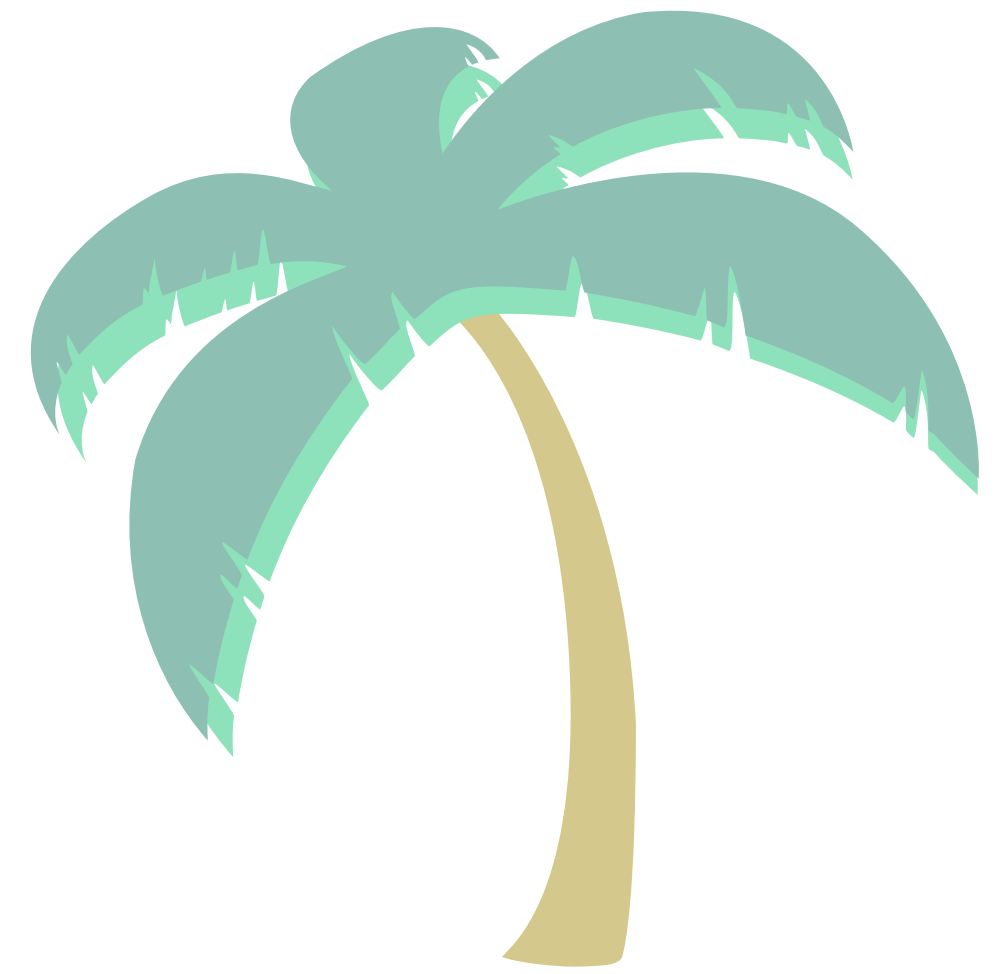


Accessoires interdits

- Bijoux;
 - Argent;
 - Objets de valeurs;
 - Robes;
 - Jupes;
 - Sandales, ballerines, ou tout autre soulier ouvert (style Crocs).
- Pour leurs sécurités, ils seront refusés!!!
- Boîtes à lunch en plastique ou en métal;
 - Tous les jouets et tous les objets électroniques;
 - Tous les objets considérés comme dangereux (l'objet sera confisqué à l'enfant et remis à un des parents seulement).

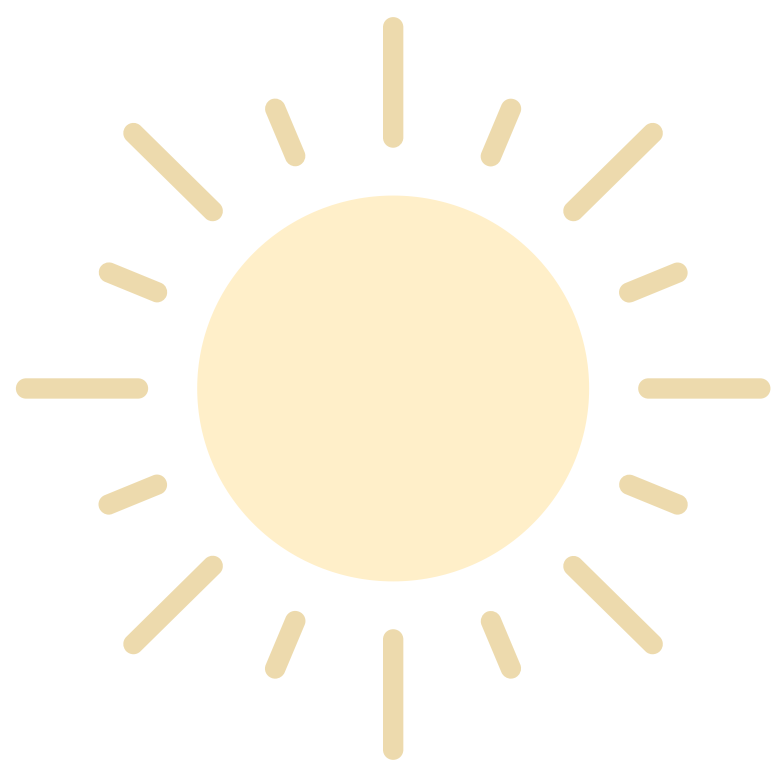


Règlements Camp de jour



Comportements non tolérés

- Le taxage;
- L'intimidation d'un autre enfant;
- Vandalisme;
- Tenir des propos sexistes et/ou racistes;
- Le non-respect de soi, des autres enfants, des moniteurs et des responsables du camp de jour;
- Se pendre aux supports à manteaux;



Pour la piscine, l'enfant doit :

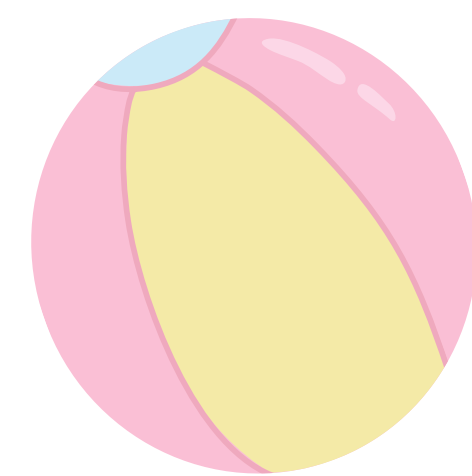
- Marcher aux abords de la piscine.
- Jouer à des jeux calmes sans bousculer les autres.
- Sauter et plonger SEULEMENT dans la partie profonde de la piscine.
- Respecter les sauveteurs et leurs directives.
- Évacuer l'enceinte de la piscine rapidement et calmement lorsque cela est nécessaire.
- S'abstenir de manger et de boire sur les lieux de la piscine.

À la piscine, il n'est pas toléré :

- De pousser les enfants dans l'eau;
- De jouer avec le câble de la piscine;

Pour la pataugeoire :

- Il faut, en tout temps, marcher aux abords de la pataugeoire et jeux d'eau
- Ne pas plonger ou sauter dans la pataugeoire.
- S'abstenir de boire et de manger à l'intérieur des locaux.



Dans l'autobus, l'enfant doit :

- Rester assis en tout temps afin d'assurer sa sécurité et celle des autres.
- S'abstenir de manger et de boire.
- Sortir ses mains ou toute autre partie de son corps hors des fenêtres.